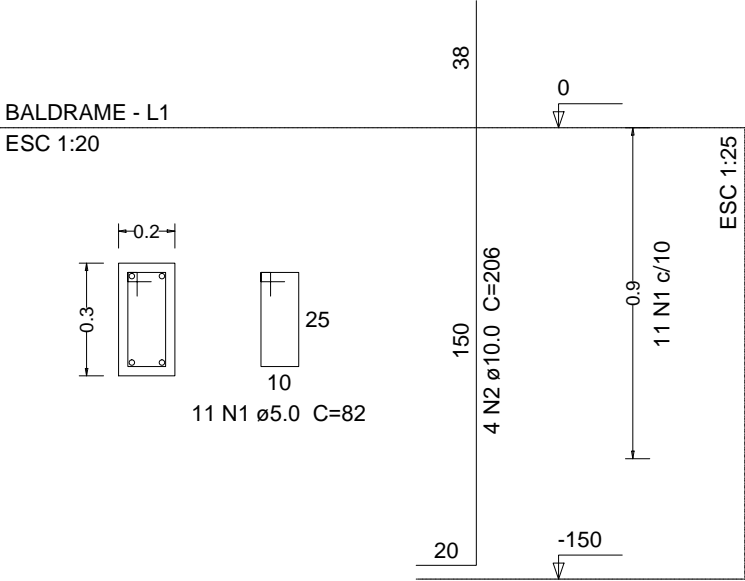
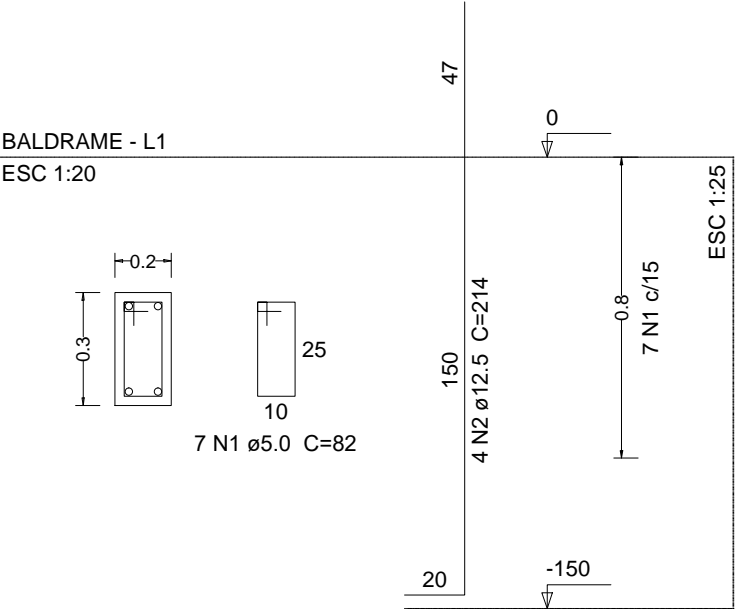


P1=P3=P4=P5=P6=P7=P9=P10=P11=P12=P14  
=P15=P16=P17=P19=P20=P21=P22=P23=P24  
=P26=P27=P30



P2=P8=P13=P29=P31=P32



Relação do aço

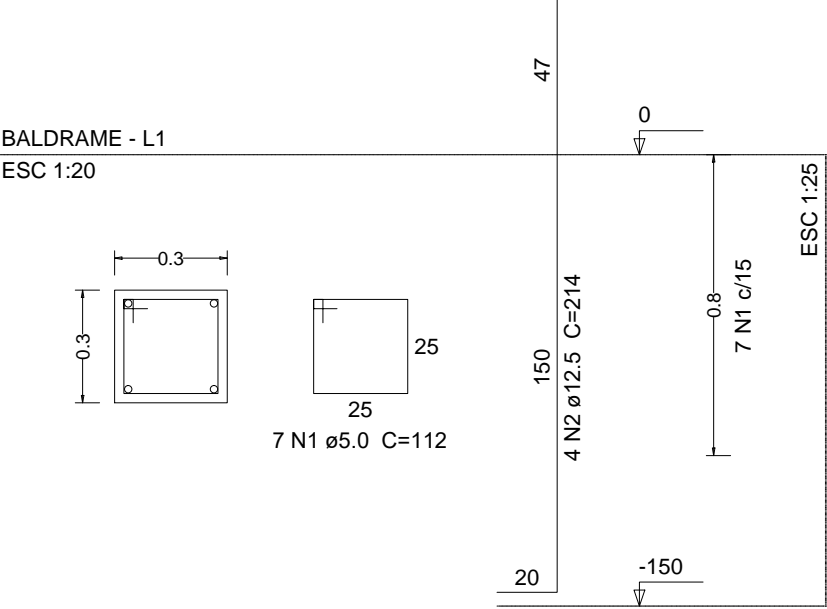
ELEMENTO	AÇO	N	DIAM	Q	UNIT (cm)	C.TOTAL (cm)
23xP1	CA60	1	5.0	253	82	20746
	CA50	2	10.0	92	206	18952
6xP2	CA60	1	5.0	42	82	3444
	CA50	2	12.5	24	214	5136
3xP18	CA60	1	5.0	21	112	2352
	CA50	2	12.5	12	214	2568

Resumo do aço

AÇO	DIAM	C.TOTAL (m)	PESO (kg)
CA50	10.0	189.6	116.8
	12.5	77.1	74.2
CA60	5.0	265.5	40.9
PESO TOTAL			
CA50	191.1		
CA60	40.9		

Vol. de concreto total (C-25) = 2.36 m³  
Área de forma total = 44.55 m²

P18=P25=P28



PREFEITURA MUNICIPAL DE  
**VÁRZEA GRANDE**  
*amar • cuidar • acreditar*

PREFEITURA MUNICIPAL DE VÁRZEA GRANDE

Av. Castelo Branco, Espaço Municipal, 2500 - Centro Sul, Várzea Grande/MT  
CEP 78125-700 - Fone/Fax: 65 3688 8000

PROJETO:  
EMEB "JUVELINIA MONTEIRO DE OLIVEIRA"

OBRA:  
REFORMA E AMPLIAÇÃO

LOCALIZAÇÃO:  
RUA PRINCIPAL BAIRRO: ENGORDADOR - VG

ASSUNTO:

BARRA. PILAR BALDRAME

UNIDADE:

METRO

AUTOR DO PROJETO:

GIOVANNA RODRIGUES MONTEIRO MAYER  
ENGENHEIRA CIVIL  
CREA MT:49049

ESCALA:

INDICADA

DATA:

ABRIL/2020

ÁREA TOTAL TERRENO:  
1.122,00m²  
ÁREA CONST. EXISTENTE:  
717,88m²  
ÁREA DE AMPLIAÇÃO  
849,23m²  
ÁREA TOTAL  
1.568,30m²

FOLHA N°

04/18